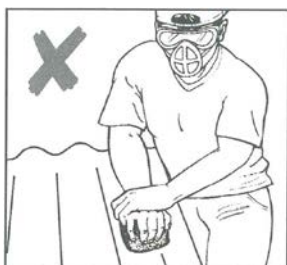
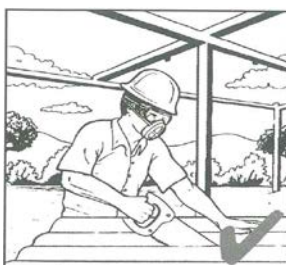


Los productos de fibrocemento contienen aproximadamente un 90% de cemento hidratado y el 10% de fibras de crisotilo u otras fibras. El cemento forma una matriz que encapsula dichas fibras, evitando su volatilidad en el medio ambiente.

Si se requiere hacer cortes en los productos de fibrocemento, debe evitarse la inhalación de polvo respirable, observando para ello las siguientes normas:



No lijar productos de fibrocemento.



Trabajar, en la medida de lo posible, en espacios al aire libre



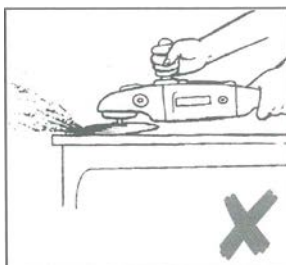
Utilice protección respiratoria y lentes de seguridad cuando corte el material.



Realice los cortes y perforaciones de lámina mojado con agua previamente las zonas de corte.



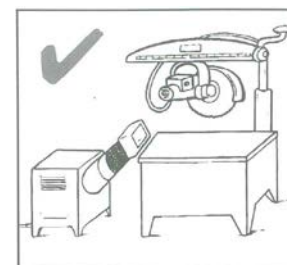
Trabajar los productos con herramientas manuales que produzcan partículas gruesas no respirables.



No emplear herramientas de gran velocidad, como por ejemplo discos abrasivos, que originen gran cantidad de polvo respirable.



Mojar el polvo fino, depositando en un recipiente bien cerrado para ser desechado.



Las cortadoras estacionarias empleadas en obras importantes deberán estar equipadas con extractores de polvo.

La pedacería de los productos de fibrocemento, no está considerada como un residuo peligroso, por lo que puede disponerse en cualquier relleno sanitario autorizado.

Para mayor información, puede consultar la Hoja de Datos de Seguridad de nuestros productos, visitar nuestras páginas web o hablar a cualquiera de nuestras oficinas, donde con gusto le atenderemos.

Mexalit Industrial, S.A. de C.V.

Planta Santa Clara
(01-55) 5699-3000

Planta Guadalajara
(01-33) 3818-0400

Planta Villahermosa
(01-993) 358-2050

Planta Nuevo Laredo
(01-867) 890-0250

Planta Chihuahua
(01-614) 442-0180

Planta Monterrey
(01-818) 381-0669

www.elementia.com
www.mexalit.com